

KW47

Lernportal

Mathematik Klasse 9 / A1 Kurs

Liebe Schülerinnen und Schüler des Mathematikurses A1,
im Lernportal erscheinen in regelmäßigen Abständen Aufgaben zur
selbständigen Übung und Wiederholung von Themengebieten.

Traut euch an die Aufgaben heran.

Auftretende Fragen können wir im Unterricht klären

oder

ihr schreibt mir eine Email.

Ich wünsche euch viel Erfolg!

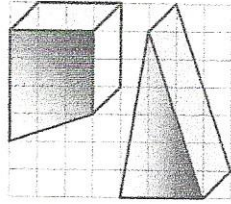
Herzliche Grüße!

Frau Dietrich

Mo

Richtig oder falsch?

A Die beiden Körper sind volumengleich.

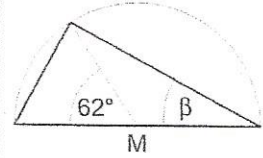


K richtig **W** falsch

B 18 000 € bringen in 230 Tagen bei einem Zinssatz von 2 % 258,75 € Zinsen.

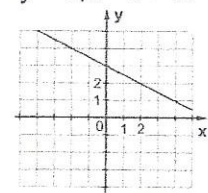
I richtig **A** falsch

C Der Winkel β beträgt 31° .



L richtig **E** falsch

D Die Funktionsgleichung lautet $y = 0,5 \cdot x + 3$.



S richtig **D** falsch

Lösungswort:

A B C D

erledigt kontrolliert

Di

Berechnungen an Dreiecken

Berechne die fehlende Höhe der Dreiecke.

A $a = 25 \text{ cm}, h_a = 8 \text{ cm}, c = 20 \text{ cm}$

$h_c =$

$c = 18 \text{ cm}, h_c = 12 \text{ cm}, b = 20 \text{ cm}$

$h_b =$

B $a = 39 \text{ mm}, h_a = 36 \text{ mm}, c = 10,4 \text{ cm}$

$h_c =$

$a = 3 \text{ dm}, h_a = 15 \text{ cm}, b = 18 \text{ cm}$

$h_b =$

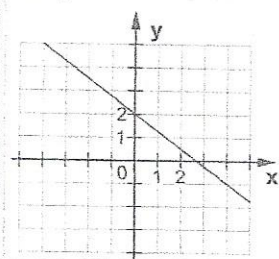
erledigt kontrolliert

Mi

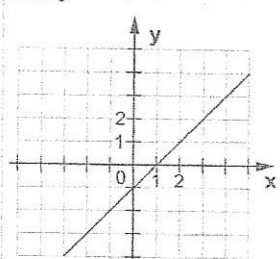
Bestimmen linearer Funktionen der Form $y = m \cdot x + n$

Gib jeweils die Funktionsgleichung an.

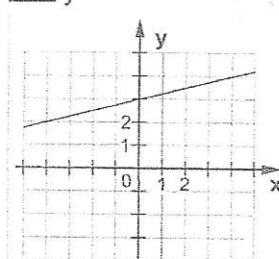
A $y =$



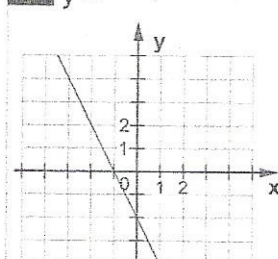
B $y =$



C $y =$



D $y =$



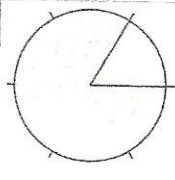
erledigt kontrolliert

Do

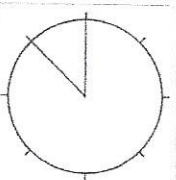
Kreisdiagramme

Wie viel Prozent des Kreises sind gekennzeichnet?

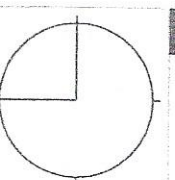
A



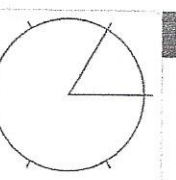
B



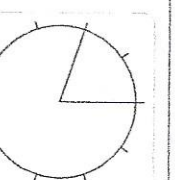
C



D



E



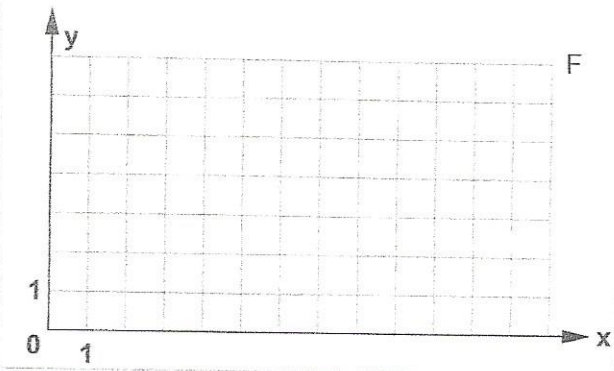
erledigt kontrolliert

Fr

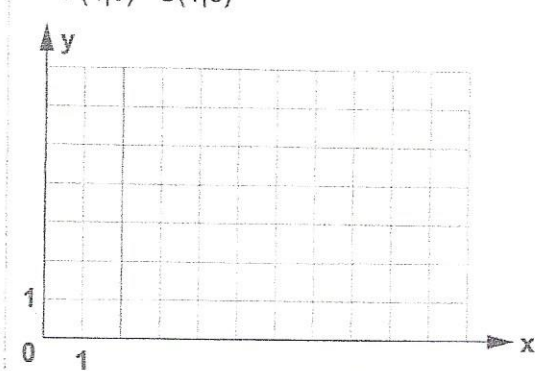
Flächenberechnung im Koordinatensystem

Bauer A. Gricola hat seine Felder koordinatenmäßig erfasst. Ein Kästchen hat einen Flächeninhalt von 100 m^2 . Bestimme den Flächeninhalt dieser Felder in m^2 .

A A(0|3) B(3|0) C(6|3) D(9|4) E(11|3) F(13|7) G(2|7)



B A(1|3) B(6|0) C(10|2) D(9|7) E(5|7) F(4|5) G(1|6)



erledigt kontrolliert